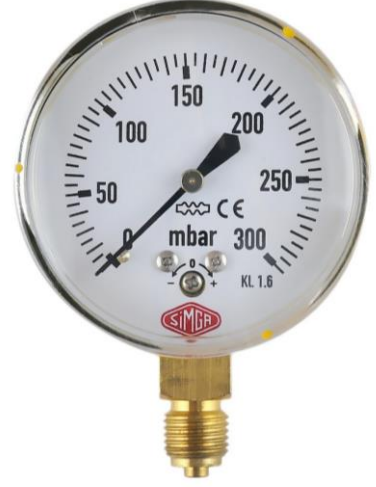


## Ø63 Kapsül Yaylı Kuru Alt Çıkış Manometreler

- Sıvı ve gazların basınç ölçümlerinde kullanılır.
- Kapsül yaylı manometreler genelde gaz ve hava gibi maddelerin 0-6 mbar'dan 0-600 mbar'a kadar olan düşük basınçların ölçümlerinde kullanılır.
- Bakır alaşımına zarar verebilecek maddelerin ölçümünde ve gıda sanayiinde madde ile temas halindeki parçaların paslanmaz olmasına dikkat ediniz.
- SİMGA kapsül yaylı manometreler oksijen aletlerinde, havalandırma sistemlerinde, sızdırmazlık kontrolünde, vakum sistemlerinde, laboratuvarlarda başarıyla kullanılmaktadır.



Model No: **D 06310**

## Ürün Özellikleri

STANDART ÖZELLİKLER					
Kalite Sınıfı:	1,6				
Mekanizma:	Pirinç				
Gövde:	Çelik, kromajlı veya siyah fırın boyalı				
Çerçeve:	Çelik, siyah fırın boyalı, kromaj veya akrilik				
Rakor:	Pirinç 1/4 BSP (İsteğe göre farklı dış yapılabilir )				
Basıç Elemanı:	Cu Sn 8 Bourdon Tüplü				
Kadran:	Alüminyum, beyaz zemin siyah taksimat veya siyah zemin beyaz taksimat				
Ölçü Birimi:	bar				
Ölçü Aralığı:	0..25 mbar	0..60 mbar	0..160 mbar	0..300 mbar	0..600 mbar
	0..40 mbar	0..100 mbar	0..250 mbar	0..400 mbar	0..1000 mbar

TEKNİK DETAYLAR	
Standart:	EN 837-1
Ortam Sıcaklığı:	-20...+60°C
Depolama Sıcaklığı:	-40...+70°C
Madde Isısı:	Yumuşak lehimde 60 °C'a kadar , sert lehimde 100 °C'a kadar, daha yüksek ısı derecelerinde 200 °C'a kadar kullanımı halinde özel imalat gerektirir.

İSTEĞE BAĞLI ÖZELLİKLER	
▪ Rakor dişi ¼ NPT	▪ Özel kadran taksimatı, isim vs.
▪ Paslanmaz rakor	▪ Paslanmaz mekanizma
▪ Paslanmaz kapsül yayı	▪ Hız kısma tapası
▪ Paslanmaz gövde ve çerçeve	▪ Özel ince ibre ya da ayarlı ibre